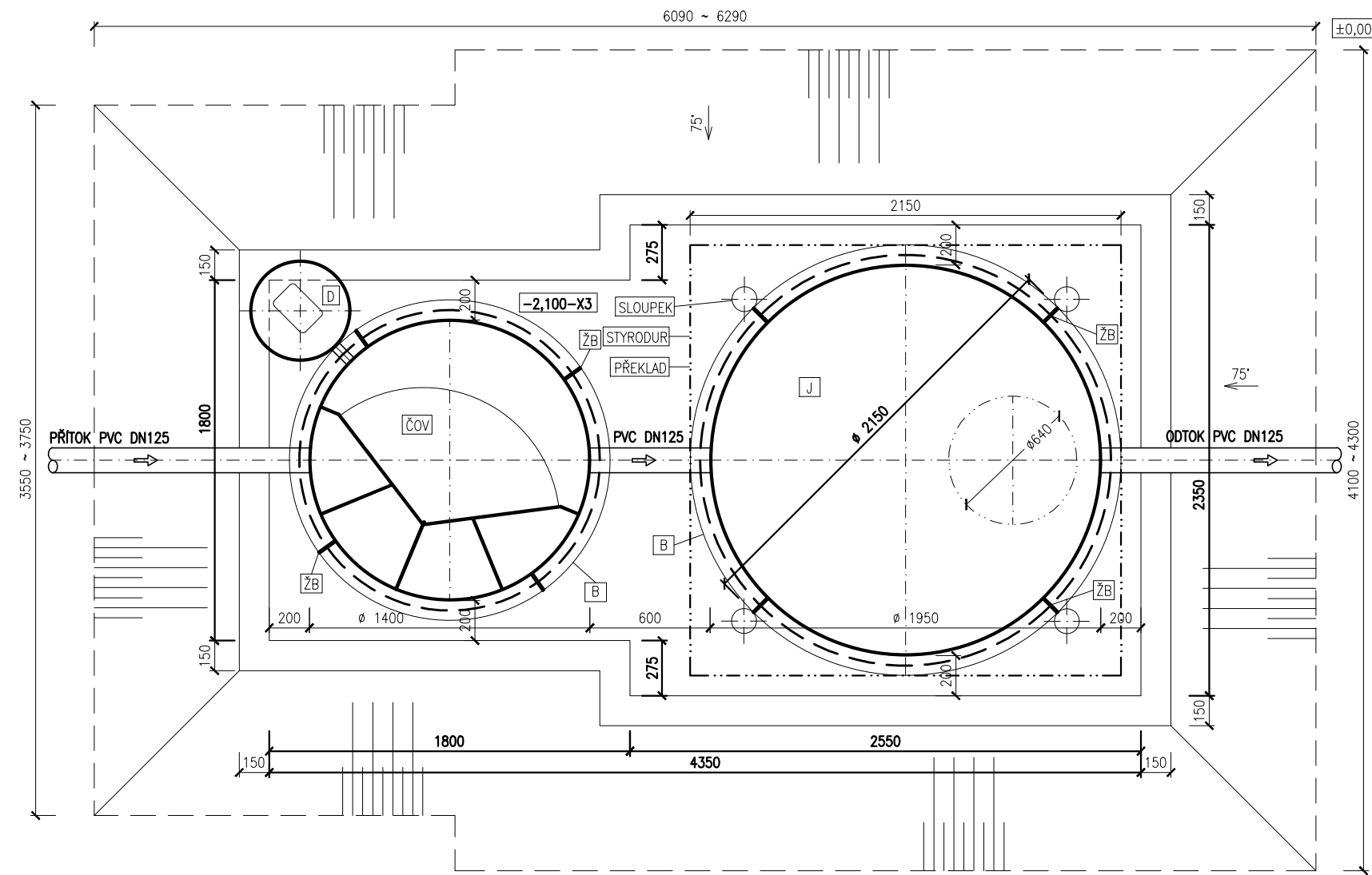


Půdorys



Legenda:

ČOV

BIOLOGICKÁ ČISTIŘNA ODPADNÍCH VOD
TYP: AQUATEC AT8/AT8 PLUS
PLASTOVÁ NÁDRŽ ø 1400 mm, výška 2200 mm (včetně základního nástavce, který je nedílnou součástí nádrže ČOV)

X3

ZVÝŠENÍ O NÁSTAVEC 600 mm až 1000 mm
VÝŠKA X3 JE ROZMĚR O KTERÝ JE NUTNO UDĚLAT ZVÝŠENÍ ZÁKLADNÍHO NÁSTAVCE U ČOV A VSTUPNÍHO KOMINKU PPA JÍMKY.
K NĚKTERÝM VÝŠKOVÝM KÓTÁM JE TŘEBA PŘIPOČÍST HODNOTU X3.

STYRODUR

PŘI PRODLOUŽENÍ X3 JE ZAPOTŘEBÍ NAD STROPEM JÍMKY UMÍSTIT LEHKÝ IZOLAČNÍ MATERIÁL
např. EXTRUOVANÝ POLYSTYREN, STYRODUR
rozměry: min. tloušťka 200 mm, cca 2150 x 2150 mm

PŘEKLAD

NAD STŘEŠNÍ JÍMKY A IZOLAČNÍ MATERIÁL BUDE UMÍSTĚN BETONOVÝ PŘEKLAD (S KARI SÍŤI),
KTERÝ PŘENESE ZATÍŽENÍ ZEMINY PŘES NOSNÉ KONSTRUKCE (ŽELEZOBETONOVÉ SLOUPEKY) DO ZÁKLADOVÉ DESKY.
rozměry překladu: min. tloušťka 200 mm, min. 2150 x 2150 mm
BETON C12/15, KARI SÍŤ Q188

SLOUPEK

JAKO ZTRACENÉ BEDNĚNÍ ŽELEZOBETONOVÝCH SLOUPEKŮ LZE VYUŽÍT KANALIZAČNÍ POTRUBÍ
O MINIMÁLNÍM PRŮMĚRU ø 125 mm (PVC KG ø 125 mm), ROXOR ø 10 mm

J

PPA JÍMKA ø 2150 mm (včetně lemů a žeber), objem V= 5,0 m³
výška 2200 mm (1700 mm + 500 mm základní výška komínku) + X3

VK

VSTUPNÍ KOMÍN ø 640 mm DO PPA JÍMKY, výška 500 mm + X3

ŽB

ŽEBRA

B

BETON C12/15, KARI SÍŤ Q188

D

PLASTOVÁ ŠACHTA NA MEMBRÁNOVÉ DMYCHADLO ø500 mm, výška 400 mm

ZD

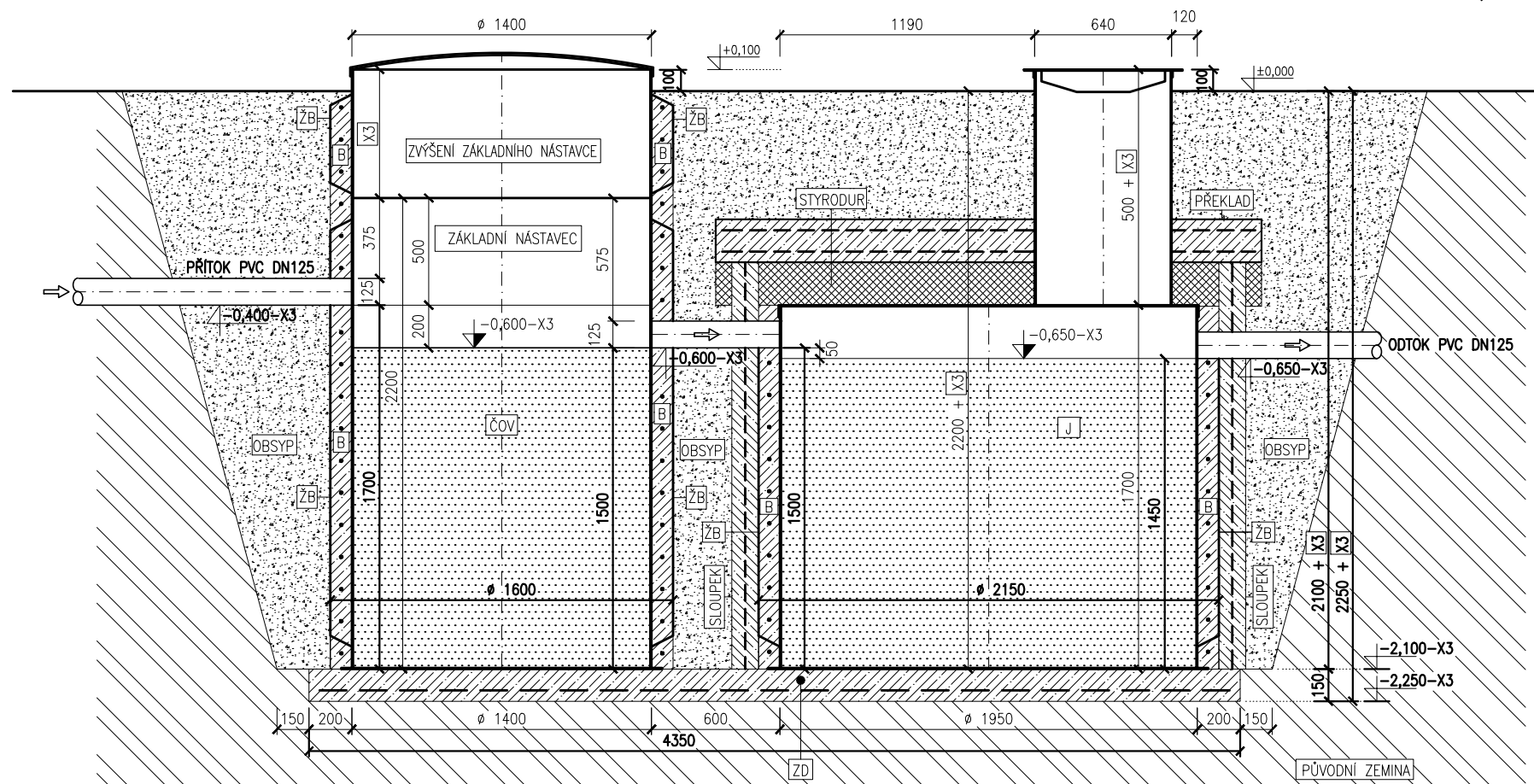
BETONOVÁ ZÁKLADOVÁ DESKA S KARI SÍŤI
BETON C12/15, KARI SÍŤ Q188

ØBSYP

PISEK NEBO TŘIDĚNÁ ŠTĚRKOVÁ DRŤ (frakce 0/4 nebo 4/8)
PŘÍPADNĚ ZPĚTNÝ ØBSYP KATROVANÉHO (TŘIDĚNÉHO) MATERIÁLU
BEZ KAMENŮ A JÍLU

V ZÁVISLOSTI NA GEOLOGICKÝCH PODMÍNKÁCH DOPORUČUJEME VÝKOP PAŽIT.

Řez



M 1:30 (A3)